

# LOUVOR AO SENHOR — SUA MORTE

Métrica Irregular

1087



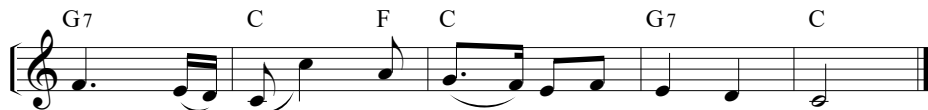
1. Oh! a - le - lui - a pe - la cruz! Que mor - te



hou - ve\_a - li! Não foi só Cris - to que mor-reu, Mas tu - do/o mais se



a - bran-geu: Pois ne - la\_es ta - va Deus, Tam - bém vo - ce e



eu, Oh! a - le - lui - a por es - sa cruz!