

# GUERRA ESPIRITUAL — EM FÉ

8.6.8.6.D com coro

882



1. Cris - tãos sol - da - dos, le - van - tai Dos mon - tes com a luz,



E na ba - ta - lha a - van - çai, Pois Cris - to nos con - duz.

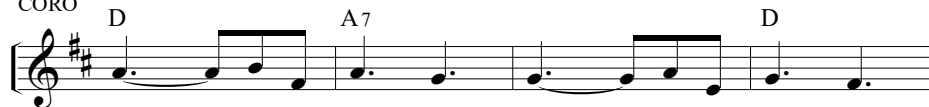


O i - ni - mi - go lá es - tá Mas te - mos tal po - der;



A fé é a vi - tó - ri - a; Ao mun - do vai ven - cer.

CORO



Fé é a vi tó ria! Fé é a vi tó - ria!



Sim, es - ta vi - tó - ri - a Ao mun - do ven - ce - rá.