

LOUVOR AO SENHOR — SUA TODO-INCLUSIVIDADE

8.7.8.7.D com coro

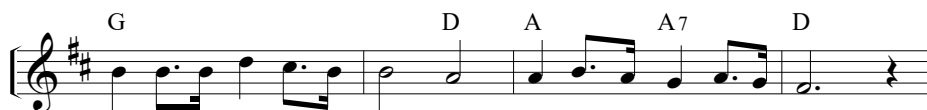
199*



1. Tu és a Ro - cha e - ter - na, Ro - cha fen - di - da por nós;



Ao Te be - ber co - mo Es - pí - r' - to, So - mos Con - ti - go um só.



Ro - cha que nun - ca se a - ba - la, Em que Deus vem - nos fir - mar;



Na re - den - ção que o - pe - ras - te, Na - da nos faz os - ci - lar.

CORO



Que va - li - o - so te - sou - ro És pa - ra nós, ó Se - nhor!



Tu - a ri - que - za go - za - mos, Ao re - lem - brar - Te co'a - mor.